



je **réduis** et  
je **trie**  
mes **déchets**  
coeurdesavoie.fr



## **Lettre d'information du service prévention des déchets Cœur de Savoie**

Dans cette newsletter, nous vous proposons un focus sur :

- Le recyclage des matelas
- Ecomaison (eco-organisme gérant le recyclage des matelas)
- Alpes TLC (collecte, tri, valorisation et recyclage des textiles, linge et chaussures).

Bonne lecture !

# **LE RECYCLAGE DES MATELAS**

**Chaque année, environ 5 millions de matelas sont commercialisés en France. Leur durée de vie est de 10 ans en moyenne. Se défaire de son ancien matelas, oui, mais pas n'importe comment !**

En le déposant dans un point de collecte en magasin pour qu'il soit recyclé, vous contribuez à réduire son impact environnemental. Ecomaison met à votre disposition plusieurs solutions, toutes faciles et gratuites, pour la reprise de votre matelas.

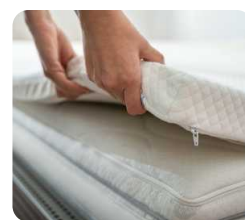


Vos enfants ont grandi et leur lit est trop petit ? Vous déménagez et laissez votre ancien lit ? Matelas trop mou ou usé ? Changez de matelas ! Que faire de l'ancien ?



**Lors de mon passage en magasin, je récupère mon sac à matelas dédié.**

Avant de l'emballer, je vérifie qu'il n'est pas humide.



J'emballer mon matelas dans son sac, que je scotche pour qu'il soit bien fermé.

Je dépose mon matelas au magasin, avec l'assurance qu'il sera recyclé ou valorisé.



Rapporter votre matelas en magasin garantit sa seconde vie. Ecomaison l'achemine vers un centre de tri où métal, mousse, latex, laine, textile... sont séparés et recyclés.

## 2012-2022 : 10 ans pour construire une filière



**100%**

des matelas étaient enfouis en 2012

**90%**

des matelas connaissent une seconde vie depuis 2023

Un matelas regorge de matières qui peuvent être **recyclées** ! Mousses, tissus, ressorts... **Des éléments qui méritent une nouvelle vie !**

## Depuis 2023

- Moins de 4 % des matelas sont enfouis
- 54 % d'un matelas est recyclé : mousse, latex et métaux
- les textiles sont actuellement incinérés



### Une présence sur tout le territoire français

Ecomaison travaille en partenariat avec un réseau de **7 centres de préparation de literie dans toute la France**

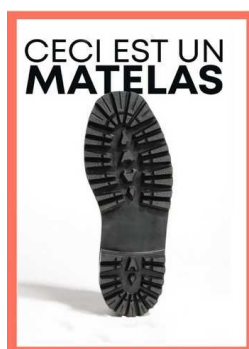
### Mousses : retour vers le futur

L'utilisation de mousses recyclées se fait surtout dans :

- Les isolants du bâtiment
- Les isolants de l'automobile
- Les sous-tapis
- Les tapis de sport



## Un exemple de recyclage



La mousse de latex présente dans certains matelas usagés collectés par Ecomaison peut être transformée en petites particules et utilisée pour intégrer des formulation d'élastomère comme les semelles de chaussures

Guide : Le recyclage de la literie avec Parlons Literie

## ECOMAIISON

### Le rôle d'Ecomaison



Ecomaison gère la collecte, le tri, le réemploi, la réparation et le recyclage des produits et matériaux de la maison.

Meubles, literies, jeux, jouets, articles de bricolage, de jardin, et matériaux de construction : leur mission est de prolonger leur durée de vie.

L'éco-organisme Ecomaison collecte l'éco-participation ajoutée au prix de vente d'un produit neuf. Cela permet de mettre en place des services et solutions pour donner une seconde vie aux objets et matériaux de la maison.

L'**objectif** : prolonger la durée de vie des objets et recycler les matériaux pour créer de nouveaux produits tout en préservant l'environnement. Il finance, organise et orchestre la collecte, le tri, la réparation, le réemploi et le recyclage.

**800 000**

tonnes de bois  
recyclées

**41 000**

tonnes de mousses  
recyclées

**27 000**

tonnes de plastique  
recyclées

Trouver un point de collecte près de  
chez vous

## ENCORE PLUS DE TEXTILE

### Alpes TLC

Sur le territoire de Cœur de Savoie, les textiles déposés dans les bornes appropriées sont collectés et transportés jusqu'à l'entreprise Alpes TLC et envoyés dans le centre de tri spécialisé à Ugine. Vous pouvez nous solliciter pour visiter cette usine (Groupe de 10 personnes min). Nous vous en présentons les grandes étapes.



**L'ouverture des sacs**



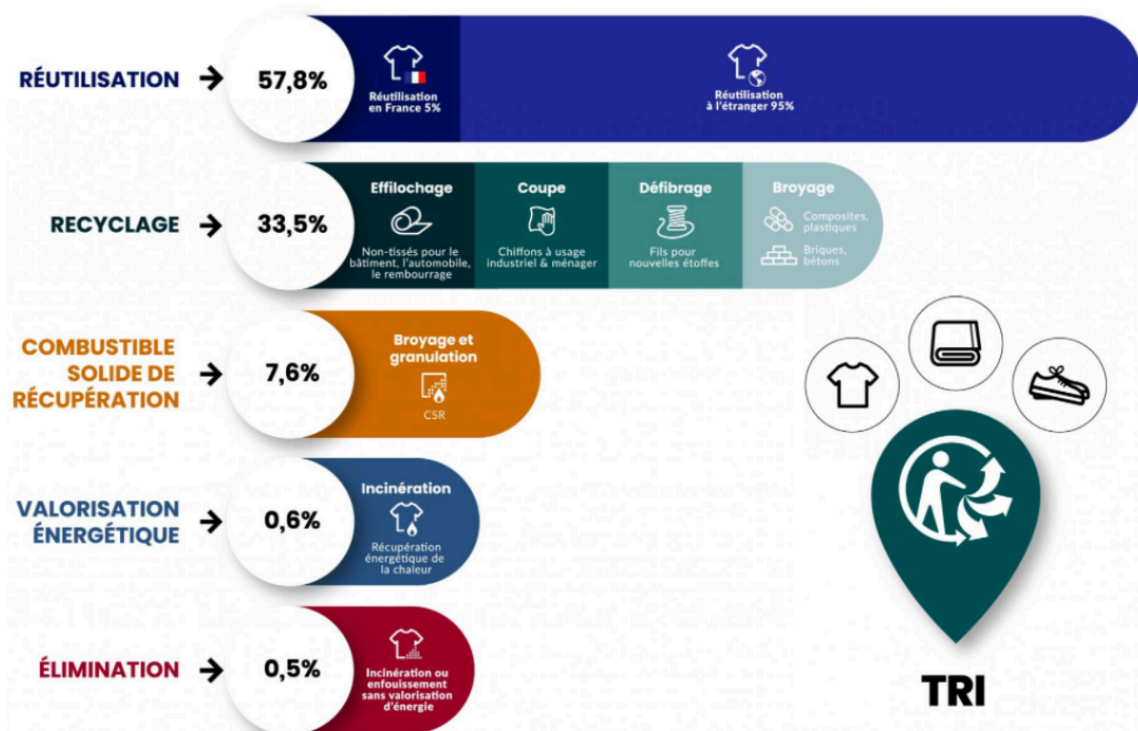
**Un premier tri pour  
séparer les types de  
vêtements**



**La vérification de  
l'état de chaque  
pièce**

## Que deviennent ensuite ces vêtements ?

## La 2<sup>ème</sup> vie des textiles & chaussures après le tri



Les 5% réutilisés en France sont essentiellement revendus dans les trois friperies gérées par Alpes TLC sous le nom l'Atelier 815, qui sont situés à Chambéry, à Albertville et à Bourgoin-Jallieu.

## ET POUR FINIR

Une vidéo pour rire et réfléchir, qui vous invite à rejoindre ceux qui militent pour une mode plus rapide.



**Service Déchets de la  
Communauté de communes Coeur de Savoie**

Pour nous écrire : [prevention.dechets@cc.coeurdesavoie.fr](mailto:prevention.dechets@cc.coeurdesavoie.fr)

Cet email a été envoyé à {{contact.EMAIL}}  
Vous l'avez reçu car vous êtes inscrit à notre newsletter.

[Afficher dans le navigateur](#) | [Se désinscrire](#)

