

Envoyé en préfecture le 16/12/2022

Reçu en préfecture le 16/12/2022



Publié le

Le plan visualisé sur cet extrait est géré par le
ID : 073-200041010-20221215-DEL_190_2022-DE

DIRECTION GÉNÉRALE DES FINANCES PUBLIQUES

EXTRAIT DU PLAN CADASTRAL

Département :
SAVOIE

Commune :
SAINT-PIERRE-D ALBIGNY

Section : ZV
Feuille : 000 ZV 01

Échelle d'origine : 1/2000
Échelle d'édition : 1/650

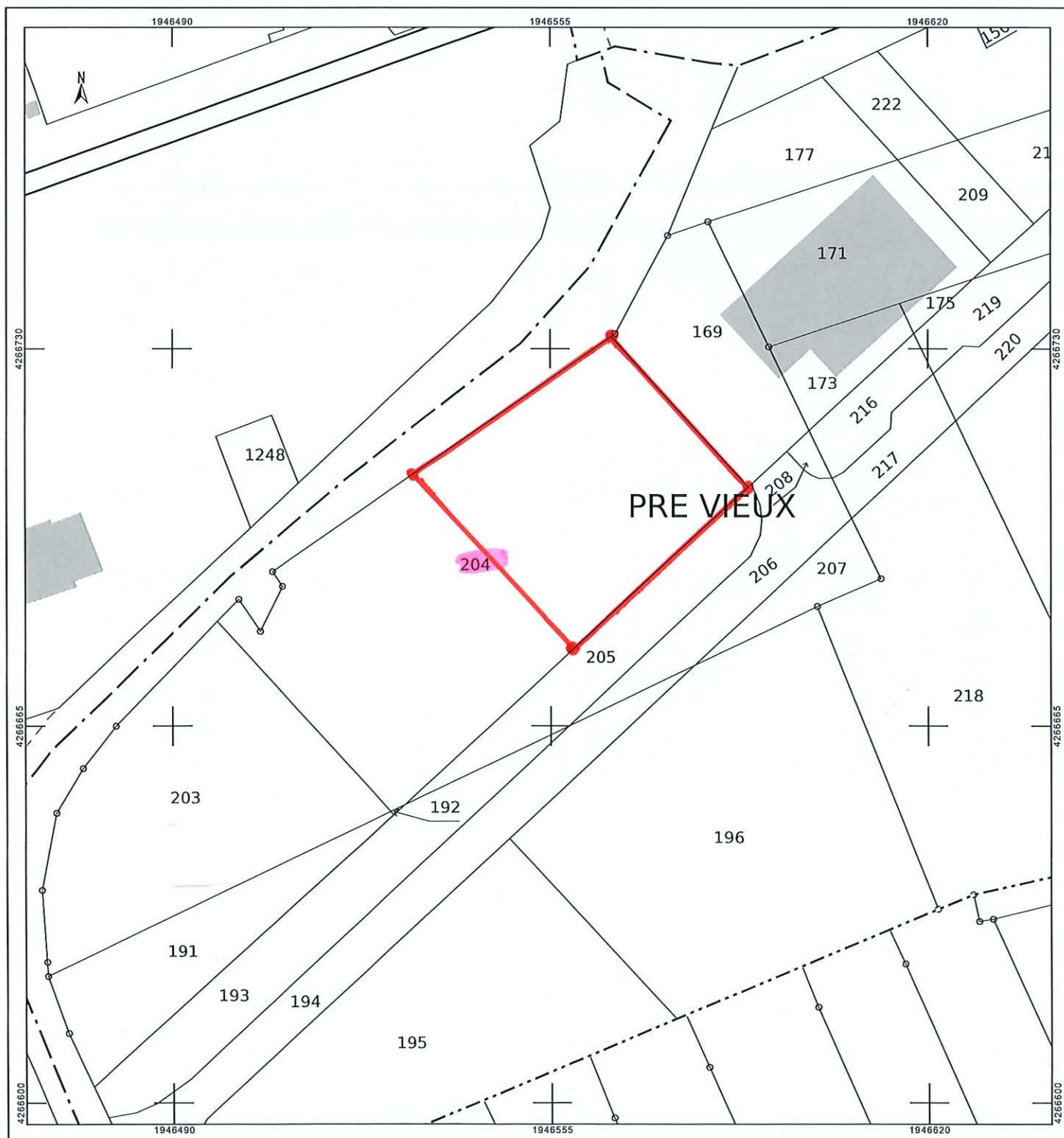
Date d'édition : 08/11/2022
(fuseau horaire de Paris)

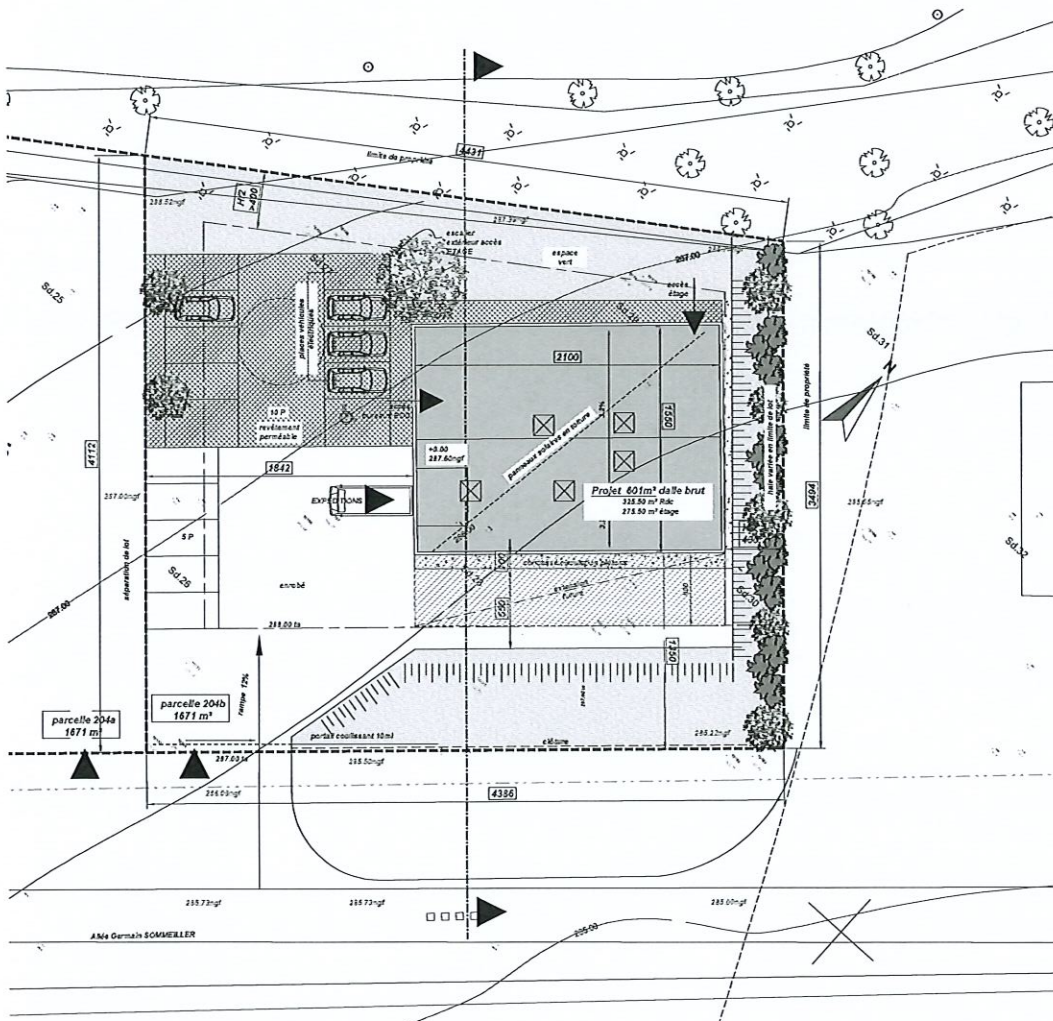
Coordonnées en projection : RGF93CC45
©2022 Direction Générale des Finances
Publiques

CDIF de CHAMBERY
51, rue de la République BARBERAZ 73018
73018 CHAMBERY CEDEX
tél. 04 79 96 43 21 - fax 04 79 96 44 70
cdif.chambery@dgfip.finances.gouv.fr

Cet extrait de plan vous est délivré par :

cadastre.gouv.fr





Hors zone PPR

Règle PLU

bureau	1/50 m ²
ind	1/80 m ²
entrepôt	1/100 m ²

Projet 601 m² brut

bureau	165.00 m ²
ind	346.00 m ²
entrepôt	90.00 m ²
10P mini	

Plan de Masse

SEREM - APS2

Ech. 1/250
Immeuble - 100 avenue des Massettes, 73100 Challes Les Eaux - tél. 04 79 68 31 31 - contact@palmyrimmo.com



Envoyé en préfecture le 16/12/2022

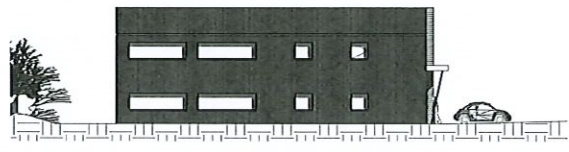
Reçu en préfecture le 16/12/2022

Publié le

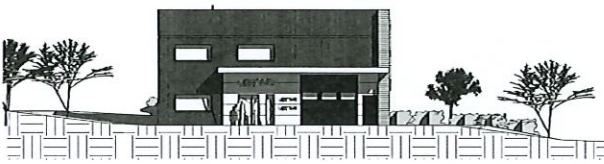
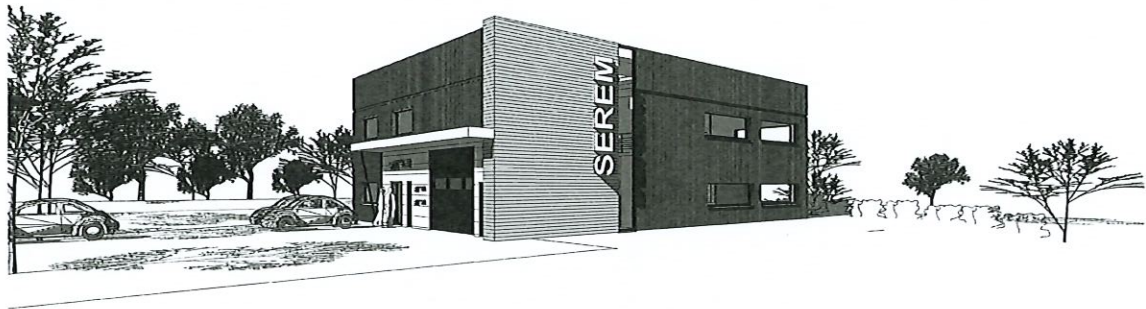
ID : 073-200041010-20221215-DEL_190_2022-DE



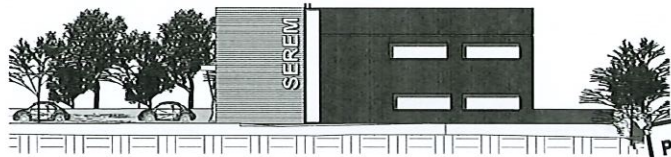
Facade Nord- EST 1/250



Facade Nord-OUEST 1/250



Facade SUD-OUEST 1/250



Facade SUD-EST 1/250

Façades

Date: 19/09/22
MAJ: 28/09/22

SEREM - APS2

APS 2
Ech. 1/250
Immeuble "Le Centre" 359 avenue des Météorites 73100 Challes les Eaux - FR 0479 88 34 33 - contact@palmyrimmo.com

